

No.210

# Strograph

ストログラフ E3



E3-L

**TOYOSEIKI**

# さらに進化したコンパクトな装置。

引張り試験機は、材料の力学的性質を調べる基本的な試験方法の一つで、測定法が簡単ながら材料の特性解明に役立つ多くの情報が得られることから、最も一般的な試験方法として採用されています。

このストログラフ E3 シリーズは卓上型のコンパクトサイズに機能性、操作性を追求し、測定精度も飛躍的に向上させたお客様の幅広いニーズに対応する装置として生まれ変わりました。

## 特長

- 広範囲なクロスヘッド速度を実現
- 力計測は高精度のレンジレス（エコモード搭載）
- 早戻りは賢いファジー機能を搭載

## オペレーションパネル



### 安全スイッチ

オペレーションパネルの上部に設置、操作性・視認性UP

### 試験カレンジ

レンジレス  
(倍率 ×1 ~ ×100 相当)

### ストローク表示

0.00 ~ 9999mm,% 表示 (リアルタイム切替可)  
最小分解能 0.01mm

### クロスヘッド速度

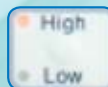
最小 0.05mm/min  
最大 1500mm/min  
22 段切替え  
0.05 0.5 1 1.5 2.0 2.5 3.0 5 10 15 20 25 30 50  
100 150 200 250 300 500 1000 1500

精度 ± 0.5%(0.5 ~ 1000mm/min)

### AIR CHUCK スイッチ

フロントパネルでAIR CHUCKの開閉を  
簡単操作！

※ E3 専用パネルスイッチをご使用の場合  
別売のエアチャック駆動ユニット  
(型式 E3-PSW) が必要になります。



安全性を考慮した  
「High」「Low」  
二段切替え

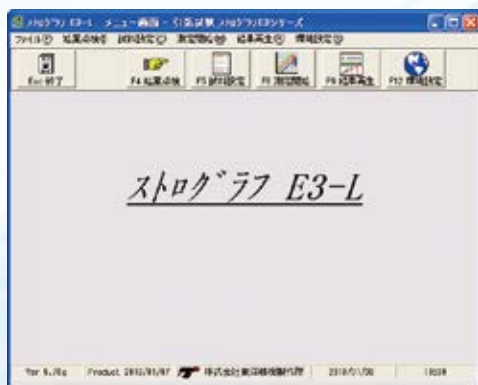


\* オプション

### データ処理ソフト OS Windows

#### メニュー画面

ソフト操作をメニュー画面で選出します。



#### 試料設定画面

試料設定の登録・呼出しが可能で1ロット20本までの試験片を同じ試験モードであれば最大100ロット分登録することが出来ます。



#### 測定画面

測定中は変位・荷重グラフを重ね書きします。  
測定結果はExcel®のシートに転送することができます。



#### 環境設定—処理項目画面

基本設定・試料条件・測定条件・処理項目等の条件は登録呼出しが可能です。



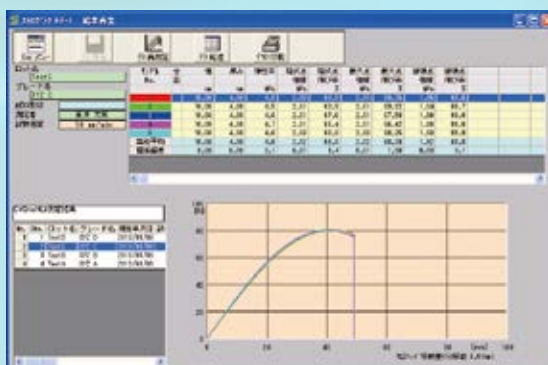
#### 環境設定—処理項目画面

処理項目は単位系・書式等任意にレイアウトできます。  
一つの処理項目を判定基準として選び、合否判定ができます。



#### 結果再生画面

結果再生画面では弾性率の再計算、その他の処理項目の値をグラフで再指定できます。



#### 標線追跡装置

標線追跡装置取付け可能

型式：DE-C

写真：接触式標線追跡装置  
型式DE-C

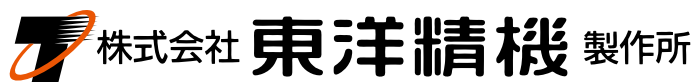
#### プリンター



卓上型  
サーマルラインドット方式

## 主 な 仕 様

本 体		
	E3-S	E3-L
クロスヘッド速度	最小 0.05mm/min 最大 1500mm/min 22 段切替 0.05 0.5 1 1.5 2.0 2.5 3.0 5 10 15 20 25 30 50 100 150 200 250 300 500 1000 1500mm/min 精度± 0.5% (0.5～1000mm/min、当社検査方法による)	
早戻り速度	ファジー機能による自動切替 50～1500mm/min	
ストローク設定	上限棒状リミッター 及び 下限棒状リミッター デジタルリミッター	
ストローク表示	0.00～9999mm,% 表示 (リアルタイム切替可) 最小分解能 0.01mm	
有効ストローク(チェックJ-3仕様時)	E3-S・・・約 330mm	E3-L・・・約 830mm
親ネジ及びモーター	精密ボールネジ、ACサーボモーター	
ロードセル形式	RCT-□N-EAN-AF (高精度形)	
力 計 測		
容量	5N 50N 100N 500N 1000N の中から本体の最大秤量に応じて選択	
歪量	6～3000×10-6 マイクロストレイン 直線性± 0.5% 以内	
力表示	N表示・・・リアルタイム表示	
力指示精度	力指示値の±1.0% (ロードセル定格容量の 1/1 から 1/500 の範囲において) JIS B7721 (1級適合)	
レンジ	レンジレス (倍率×1～×100相当)	
校正方式	オートゼロキャンセル オートキャリブレーション	
試験カリミッター	上限リミッター 1.0～103% 下限リミッター -30%固定	
安 全 装 置		
非常停止	非常停止スイッチによる 駆動モーター遮断動作	
ストロークリミッター	棒状 上限、下限安全ストロークリミッター、デジタルリミッター (第一段センサーによる制御停止動作、第二段メカニカルスイッチによる駆動モーター遮断動作)	
通 信 機 能		
通信機能	試験結果及び試験条件の送信	
外部機器との通信	RS-232C による通信方式 (PC 又は簡易プリンターと接続可能)	
オ プ シ ョ ン		
プリンター	卓上型 サーマルラインドット方式	
PC	OS Windows	
架台	巾1200 型式 DSK120 均等耐荷重：約 3.5kN 寸法 約 W1200×D750×H740mm 巾900 型式 DSK90 均等耐荷重：約 3.5kN 寸法 約 W900×D600×H740mm	
標線追跡装置	標線追跡装置 型式 DE-C	
電 源 及 び 寸 法		
電源	国内仕様 单相 AC100V 50/60Hz 3A ACインレット(3P) 電源コード アース付き	
	輸出仕様 单相 AC200V 50/60Hz 2A ACインレット(3P) 電源コード アース付き	
機体寸法及び質量	W435×D460×H900mm 約 47kg	W435×D460×H1400mm 約 62kg



本社・東京支店 〒114-8557 東京都北区滝野川 5-15-4 TEL 03-3916-8181 (代表) FAX 03-3916-8173  
 大阪支店 〒564-0052 大阪府吹田市広芝町 5-3 (豊田ビル) TEL 06-6386-2851 (代表) FAX 06-6330-7438  
 名古屋支店 〒461-0004 名古屋市東区葵 3-15-31 (千種ビル) TEL 052-933-0491 (代表) FAX 052-933-0591

● <http://www.toyoseiki.co.jp/>