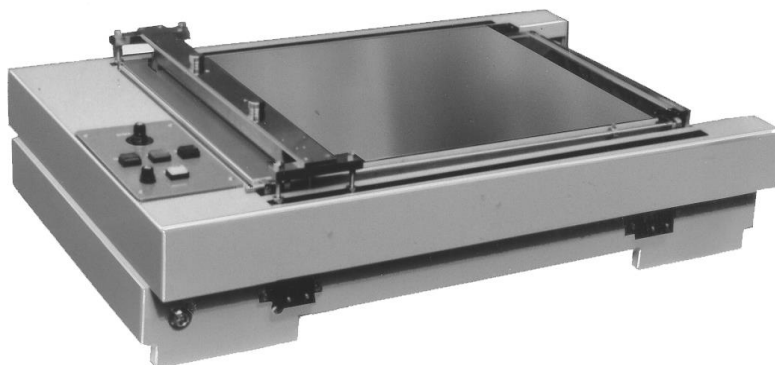


オートマチックアプリケータ Automatic Applicator

用 途

本装置は手動式の弱点である速度、圧力の誤差を解消し、塗料、インキなどを一定速度、一定圧力でシート、フィルム、紙などに塗布できます。
またベルト駆動方式を採用することにより振動をなくし、高品質な塗膜作成が可能です。



仕 様

- 1 塗布寸法 : 巾400×長さ550mm
- 2 塗布速度 : 200～2,000mm/min
- 3 ブレード厚さ : 指定による
- 4 参考規格 : JIS K 5101-2-1、 ASTM D 823
- 5 電 源 : AC100V 単相 3A 50/60Hz
- 6 機体寸法・質量 : W1000×D600×H250mm 約120kg

2020.11

材料試験機の総合メーカー

 株式会社 **東洋精機** 製作所

本社・東京支店 〒114-8557 東京都北区滝野川5-15-4 TEL 03-3916-8181 FAX 03-3916-8173
大 阪 支 店 〒564-0052 大阪府吹田市広芝町5-3(豊田ビル) TEL 06-6386-2851 FAX 06-6330-7438
名 古 屋 支 店 〒461-0004 名古屋市東区葵3-15-31(千種ビル) TEL 052-933-0491 FAX 052-933-0591