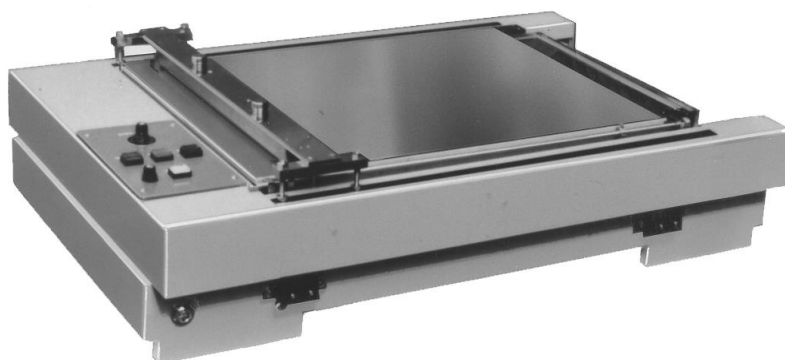


オートマチックアプリータ Automatic Applicator

用 途

本装置は手動式の弱点である速度、圧力の誤差を解消し、塗料、インキなどを一定速度、一定圧力でシート、フィルム、紙などに塗布できます。
またベルト駆動方式を採用することにより振動をなくし、高品質な塗膜作成が可能です。



型式 B

仕 様

- 1 塗布寸法 :巾400×長さ550mm
- 2 塗布速度 :200~2,000mm/min
- 3 ブレード厚さ :指定による
- 4 参考規格 :JIS K 5101-2-1、 ASTM D 823
- 5 電 源 :単相 AC100V 50/60Hz 3A
- 6 機体寸法・質量 :W1000×D600×H250mm 約120kg

2024.12

材料試験機の総合メーカー

 株式会社 **東洋精機** 製作所

本社・東京支店 〒114-8557 東京都北区滝野川5-15-4

TEL 03-3916-8181 FAX 03-3916-8173

大阪支店 〒564-0044 大阪府吹田市南金田2-14-35(中央社ビル2F)

TEL 06-6386-2851 FAX 06-6330-7438

名古屋支店 〒461-0003 愛知県名古屋市東区筒井3-30-12(森ビル別館) TEL 052-933-0491 FAX 052-933-0591